



## OMAX 旋转轴

OMAX旋转头防水性很强，可在管材，棒材内部利用六轴，切割复杂的三维图像。而且恒定转速控制，可连续地在管面切割不同形状。Intelli-MAX软件套件可内置先进刀具功能，当配置了A-Jet<sup>®</sup>切割头时，可以切割复杂形状和角度。精密旋转索引能提供多面形状，在大多数几何形状的材料上，进行精确切割。旋转轴可安装在所有OMAX水射流加工中心<sup>®</sup>机型，使其显著提高水刀的切割能力。

\*6-轴切割需要配置A-Jet切割头或Tilt-A-Jet<sup>®</sup>切割头

## 特点与优势

- 潜水旋转轴
- 轴承可作多种安装功能，包括外部和内部螺纹，法兰和定位支撑
- 由OMAX控制台供电
- 安装和支撑可作灵活定位
- 外部油嘴易于维护
- 内置水滴传感器、配备警示灯，可遇警自动关机
- 可长时间持续旋转
- 高扭矩旋转轴可快速调节轮的高度
- 水下切割功能，工作环境更清洁和安静
- 采用ACME标准和公制螺纹，方便客户订制工装夹具
- 可以安装在工作台各个位置，切割板材和旋转切割时都不用拆下旋转头
- 结合磨料水射流和旋转头的精度
- 开拓更多设计功能
- 切割金属材料时无热影响区



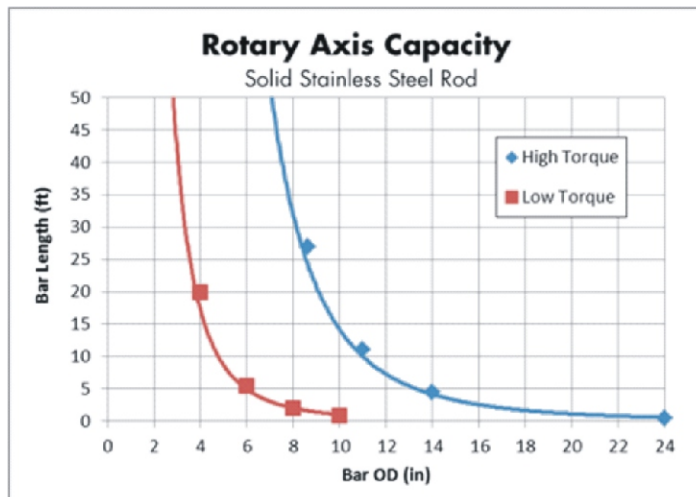
The OMAX Technology Guarantee entitles you, as the original owner, to free OMAX software upgrades for the life of the machine.



# 旋转轴



当旋转轴配置A-Jet切割头，可以沿着管道的圆周上进行切割，切出鱼形叉口、马鞍切块、沉孔等。



## 性能

- 标准分辨率为每转10000步
- 轴承末端最大径向载重391 lbf (1.74 kN)
- 距离轴承末端12"最大径向载重67 lbf (0.289 kN)
- 距离轴承末端24"最大径向载重36 lbf (0.164 kN)
- 在宽阔的工作台可安装最大管径至24" (不宜超过载重或扭矩限制)
- 重复精度0.01度：直径1"=0.0001"；直径10"=0.0008"
- XYZ和A-轴配置在标准的电动驱动Z-轴；XYZ、A、TX和TY-轴配置在Tilt-A-Jet或A-Jet切割头。



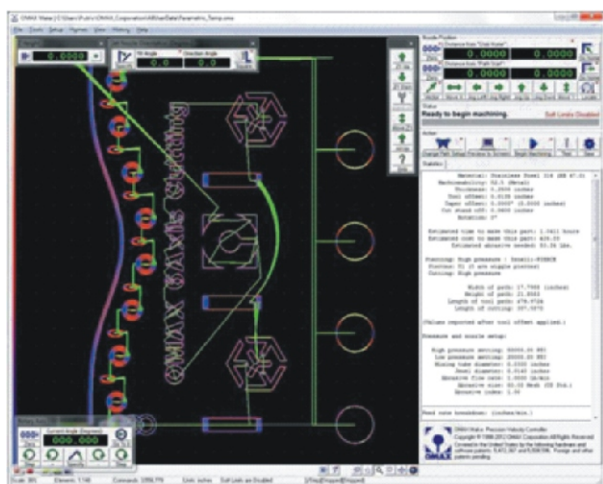
旋转轴可以精密切割尺度不同的高精度管道，也可以切割非金属管道。

## 选项

标准旋转轴	高扭矩旋转轴
11 ft-lb (15N*m) 恒定扭矩	190 ft-lb (258N*m) 恒定扭矩
无需要额外供电	需要外接交流电220 V

## 所需组件及配件

- 控制器背板设计安装9-轴板
- OMAX Intelli-MAX 软件18版本或更新的版本
- 通用适配器凸缘坯料
- 旋转对准套件
- 旋转吸盘组件



Intelli-MAX 软件套件内置先进刀具功能，只需要简单编程，就能使用旋转轴切割。

